

REGULADOR DE INTENSIDAD MONOCOLOR TRIAC DALI + PUSH - 230V

CONTROLADORES PARA LEDS

Ref: 41.081

230V

Características:

- Interfaz DALI-2 incorporada, dispositivo DALI DT6.
- Dimmer de corte de fase AC con interfaz de control DALI y de pulsador.
- Tensión de entrada y salida de 100-240VAC.
- 1 dirección DALI para controlar 1 canal de salida, hasta 200W.
- Entrada y salida con terminales de tornillo, seguras y fiables.
- Regulación del borde de salida, soporta cargas resistivas y capacitivas.
- Innovadora función de ajuste de brillo mínimo.
- Entrada de interruptor pulsador de un solo cable para la función de regulación pulsada.
- Gran compatibilidad con interruptores universales de 8V-230V.
- Para regular y conmutar luminarias led regulables de un solo color, luces incandescentes y halógenas tradicionales.
- Mini tamaño, fácil de instalar en una caja de pared de tamaño estándar.



potencia



voltaje



interior



IP20

Descripción:

Es un regulador por corte en fin de fase con 1 canal controlable por Dali + Psh. Tiene una dirección Dali para control de la salida hasta 200W. Se puede ajustar el nivel mínimo de regulación y es adecuado para lámparas led regulables, halógenas o fuentes de alimentación (drivers) regulables por corte en fin de fase.

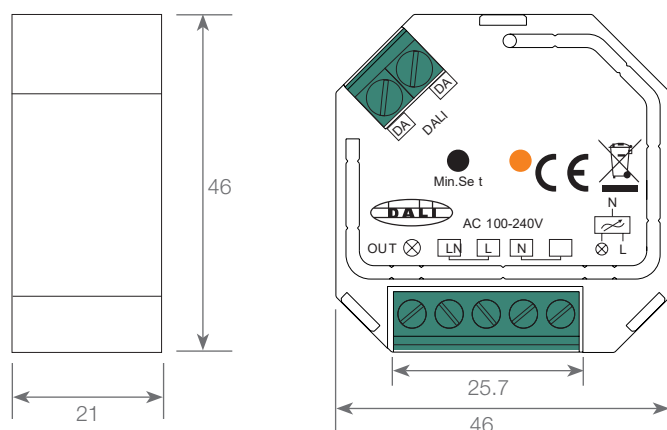
Tipos de carga compatibles

Símbolo de carga	Tipo de carga	Carga máxima	Observaciones
	Dimmable led lamps	200W - 230V 100W - 120V	Debido a la variedad de diseños de luminarias led y del número máximo de luminarias led dependerá del resultado de factor de potencia cuando se conecta al dimmer.
	Dimmable led drivers	200W - 230V 100W - 120V	El número máximo permitido de parlantes es de 200W dividido por la potencia nominal del parlante.

Potencia (W)	200W
Voltaje (V)	100V -240V
Entrada CA mín.	100V
Entrada CA máx.	240V
Carga máxima	1A
Consumo DALI	2mA
Temperatura de trabajo	-20°C / +50°C
Frecuencia de entrada	50Hz
Medidas	46x46x21
Estanqueidad	IP20
Embalaje	1 unidad
Garantía	2 años

Aprobado por:

Medidas:



BARCELONA
C/ Carles Buigues, 13
08420 Canovelles
Info@luznegra.net
Tel: +34 938 402 598

MADRID
C/ Minas, 35-37
28923 Alcorcón
centro@luznegra.net
Tel: +34 916 416 081

PARIS
113 Avenue Joffre
77450 Esbly
france@luznegra.net
Tel: +33 (0) 160 426 585

Introducción de funciones:

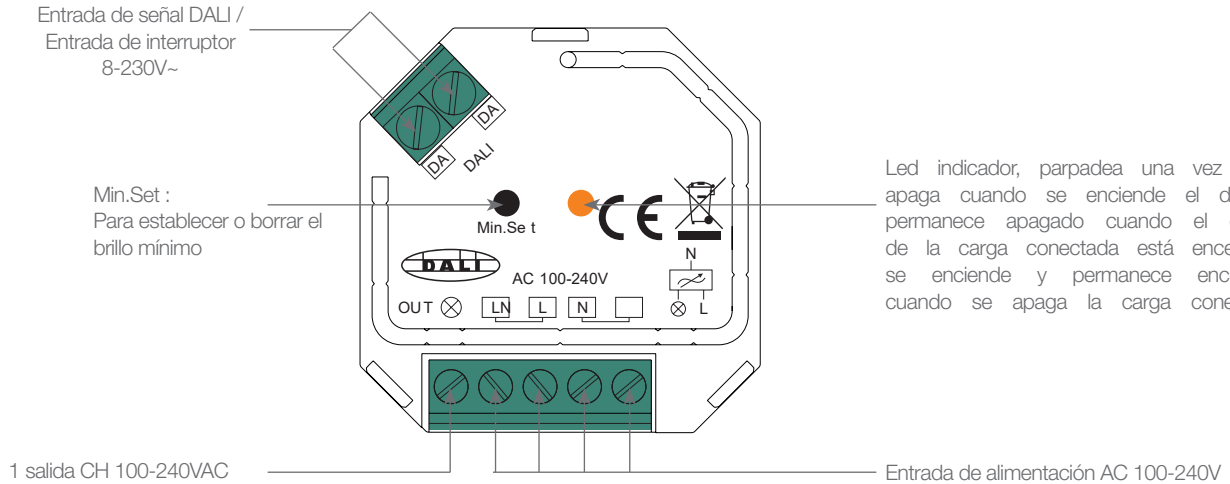
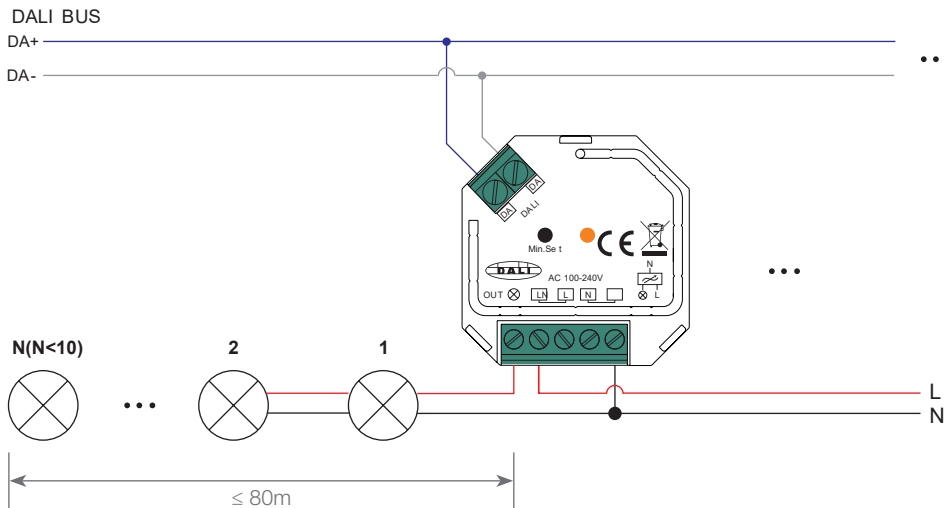
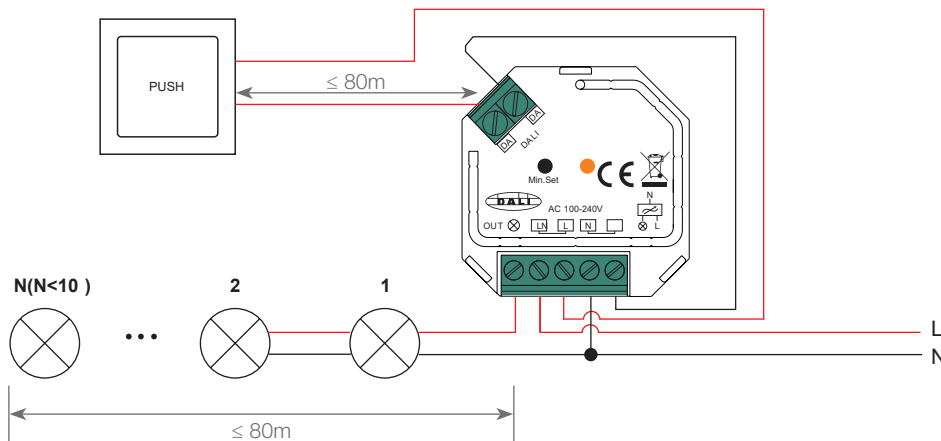


Diagrama de cableado

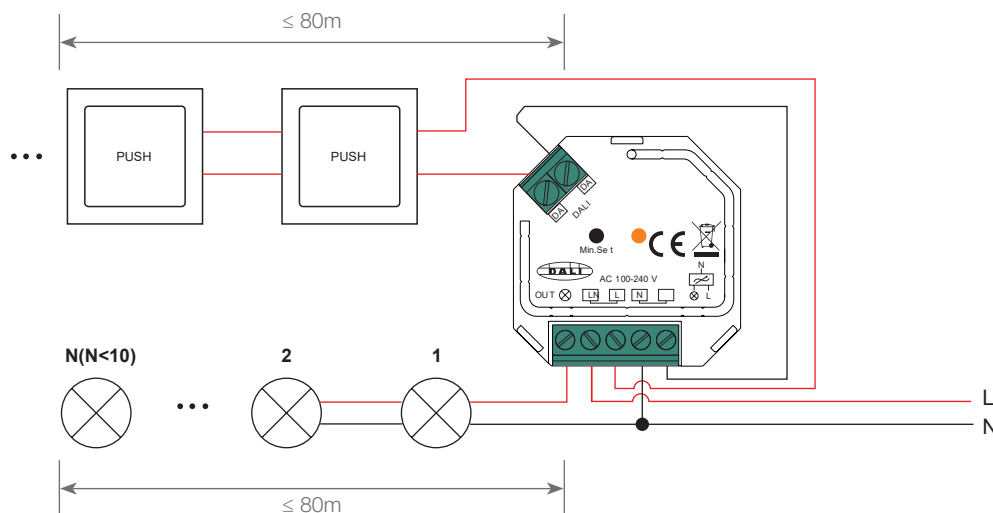
1. Con señal DALI:



2. Con un solo interruptor AC Push:



3. Con múltiples pulsadores de CA para múltiples puntos de control:



Nota:

- 1) El número máximo permitido de controladores o luminarias conectadas en paralelo debe ser inferior a 10, de lo contrario el dimmer puede resultar dañado debido a la elevada corriente de entrada en el momento del arranque.
- 2) La longitud máxima de cable permitida desde el dimmer hasta los drivers o luminarias conectadas no debe ser superior a 80 metros.
- 3) La longitud máxima de cable permitida desde los pulsadores hasta el regulador no debe ser superior a 80 metros.

Este atenuador de fase adopta la atenuación de borde de salida (control de fase inversa), por favor asegúrese de que las cargas conectadas soportan el control de fase inversa. Por favor, consulte el manual de usuario de la carga o consulte al proveedor de la carga.

Funcionamiento:

Ajuste de la dirección DALI:

1 dirección DALI para 1 canal de salida es asignada por el controlador DALI Master automáticamente, por favor consulte los manuales de usuario de los DALI Masters compatibles para operaciones específicas.

Ajuste del brillo mínimo:

Ajuste la luminosidad a un nivel, luego mantenga pulsada la tecla "Min. Set" en el dimmer hasta que la luz parpadee, una vez que la luminosidad mínima, se establece la luz sólo puede ser regulable entre este brillo mínimo y el brillo máximo.

El rango de regulación de este regulador es del 1% al 100%, pero algunos tipos de carga pueden parpadear cuando se regulan al 1%, por lo que la luminosidad mínima debe ajustarse por encima del 1% para evitar el parpadeo durante el proceso de regulación.

Ajuste de la luminosidad mínima:

Ajuste la luminosidad al máximo nivel, luego pulse la tecla "Min. Set" en el atenuador para borrar la luminosidad mínima, la luz parpadeará para indicar que se ha restablecido con éxito.

PUSH DIM:

Mientras está conectado con el interruptor PUSH, pulse el botón para encender/apagar las luces. Mantenga pulsado el botón para aumentar/disminuir la intensidad de la luz.